

СВЕДЕНИЯ О ДОСТУПНОСТИ МАТЕРИАЛЬНО-ТЕХНИЧЕСКОЙ БАЗЫ ДЛЯ ИСПОЛЬЗОВАНИЯ ИНВАЛИДАМИ И ЛИЦАМИ С ОВЗ

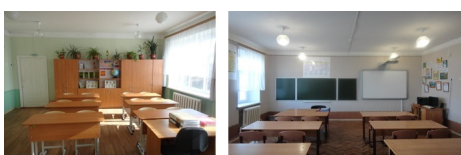
В соответствии с паспортом доступности объекта социальной инфраструктуры школа-интернат располагает универсальной средой для беспрепятственного доступа всех зон, помещений, материально-технического оснащения для детей-инвалидов с интеллектуальными нарушениями.

За последние годы в рамках реализации государственной программы Ростовской области «Доступная среда» приобретено современное оборудование, в том числе компьютерное коррекционное, оборудование для учебных мастерских и учебных кабинетов, оборудование для оснащения спортивного и тренажерного залов. Имеющаяся компьютерная техника используется полифункционально: компьютеры установлены в учебных кабинетах разного цикла предметов и разных уровней обучения, а также в библиотеке.

Кабинеты начальных классов



Кабинеты старшей школы



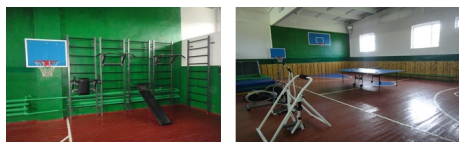
Кабинеты швейного дела



Кабинет столярного дела



Спортивный зал



Кабинет социально-бытовой ориентировки



Кабинет учителя-логопеда



Кабинет педагога-психолога и психологической разгрузки

Сведения о доступности МТО для использования инвалидами и лицами с ОВЗ

Автор: Administrator

09.04.2020 08:04 - Обновлено 09.04.2020 08:21

